

# コナミスポーツクラブで

# 健康生活はじめましょう!

法人会員価格で  
おトクに利用♪

## 施設利用料のご案内

※表示価格は全て税込(消費税10%)です。

### 対象続柄

被保険者、被扶養者

#### たくさん通うなら 月会費プラン

料金プラン	まずは週1 (月4回まで)	しっかり週2 (月8回まで)	たっぷり週3 (月12回まで)	好きなだけ フリー (回数制限無し)	回数追加 利用料
カテゴリ I	6,050 円/月	7,810 円/月	10,230 円/月	10,780 円/月	1,100 円/回
カテゴリ II	7,040 円/月	9,020 円/月	11,330 円/月	11,880 円/月	1,430 円/回
カテゴリ III	8,030 円/月	11,110 円/月	13,200 円/月	13,860 円/月	1,870 円/回
カテゴリ IV	9,130 円/月	13,530 円/月	15,070 円/月	15,950 円/月	2,200 円/回

#### マイペース派は 都度利用プラン

料金プラン	気軽に都度利用(A) (1回ごとのお支払い)	
カテゴリ I	1,540 円/回	法人会員利用 提携施設  880~2,200 円/回
カテゴリ II	1,870 円/回	
カテゴリ III	2,200 円/回	
カテゴリ IV	2,530 円/回	

法人会員価格が改定 (2025年12月1日) されました。

## 入会手続き方法のご案内

新規入会なら おトクで便利な **法人会員WEB入会** がオススメ!

会員証  
発行手数料  
無料!!

コナミスポーツクラブの店頭でも入会のお手続きができますが、  
会員証発行手数料1,100円(税込)が必要です。



WEB入会はこちらから



### WEB入会手続きに必要なもの

- 所属法人コード: **D050467000**
- 確認コード: **437403**
- 所属者・被扶養者: 下記のいずれかひとつ
  - ・資格情報のお知らせ
  - ・資格確認書
  - ・マイナポータルの健康保険証情報 ※1
- ご本人証明用顔写真 ※2
- ご本人確認書類 ※3
- クレジットカード (月会費プランのみ)

※1 情報をダウンロードしたPDF画面「医療保険の資格情報」も可。 ※2 ご本人のみ正面から映っているもの。6  
か月以内に撮影したもの。 ※3 運転免許証・運転経歴証明書・パスポート・在留カード・特別永住者証明書・  
身体障害者手帳・マイナンバーカード(顔写真付き)のいずれか。

既に会員証をお持ちの方も「コナミスポーツクラブ公式アプリ」をインストール  
することでデジタル会員証を作成することができます!(無料)



施設・設備のご紹介、ご利用方法などは裏面をチェック!



**楽しく身体を動かしたい方に**  
 ヨガやダンス等さまざまなプログラムで楽しく汗をかけます。



**筋力アップやシェイプアップに**  
 ウェイトマシンやランニングマシン等、多彩な器具で運動できます。



**脂肪燃焼・肩こりや腰痛ケアにも**  
 水泳だけでなく水中エクササイズプログラムもあります。



**心身のリラククスに**  
 施設によりさまざまなお風呂・サウナをご用意しています。

## 利用可能施設のご案内

全国の**コナミスポーツクラブ**をご利用可能!!

全国約 **120** 施設



コナミスポーツクラブの施設検索はこちら

さらに、**法人会員利用提携施設** もご利用できます!

全国約 **280** 施設



法人会員利用提携施設の施設一覧はこちら

## 施設ご利用方法

### 施設ご利用の流れ



※1 コナミスポーツクラブでのお支払いはキャッシュレスで行っております。(現金のお取り扱いはありません) お買い物・レンタル用品代などのお支払いの際は、現金以外のお支払い方法のご準備をお願いいたします。なお、一部キャッシュレス対象外の施設がございます。詳しくは各施設へご確認ください。

※2 施設により設備やプログラムが異なります。

### スポーツクラブへの持ち物

施設ご利用方法の詳細はこちら →

#### フィットネス

- トレーニングウェア
- フィットネスシューズ  
フィットネス用のシューズを選ぶことが怪我の予防、動きのサポートに有効です。
- 靴下
- 汗拭きタオル  
汗を拭くために、タオルは必ずお持ちください。少し長めで、吸湿性・乾燥性の高いものがオススメです。
- 水やスポーツドリンク

#### プール

- スイムキャップ  
プールでは管理上スイムキャップを被っていただきます。忘れるとプールで泳げません。
- ゴーグル
- 水着  
泳ぎに適したスポーツ水着やフィットネス水着がオススメです。
- タオル

#### レンタルグッズもごさいます。(有料)

- ◎ シューズ ◎ トレーニングパンツ ◎ トレーニングウェア
- ◎ バスタオル & フェイスタオル ◎ 水着 ◎ スイムキャップ

※ 取扱アイテムは施設により異なります。

## スポーツクラブだけじゃない!? ライフサポートサービスのご案内

コナミスポーツクラブの会員証で、国内外の宿泊施設、ゴルフ場、遊園地、英会話スクール、人間ドック、ベビーシッター、訪問介護など、日常のさまざまなシーンに役立つ**約6,000メニューが優待利用**できます。

ライフサポートサービスの詳しい情報はこちら →



ご不明な点はお電話、またはホームページからお問い合わせください。

コナミスポーツ  
お客様ダイヤル

0570-000-573

受付時間 平日 10:00~18:00

詳細な情報はWEBをチェック!

コナミスポーツクラブ

※受付時間は変更となる場合がございます。最新情報はホームページにてご確認ください。

https://www.konami.com/sportsclub/corp/

視聴料  
無料!!

# コナミスポーツクラブ オリジナル

# オンデマンドセミナー配信のご案内

## 【配信動画一覧】

### 通年

配信期間：2026年4月1日(水)～2027年3月31日(水)

#### 朝活ストレッチセミナー / 約10分

体内時計をリセットし、今日一日を元気に過ごすためのスイッチをONに。目覚めのエクササイズで、電源が入りたての身体を足先、指先からゆっくり起こしていきましょう。

#### 昼食後の身体リセットセミナー / 約10分

午後からのパフォーマンスを上げるため、午前中に使った部分を一度リセット。腕や首周りなど、疲れやすい部分をほぐしてリフレッシュしましょう。

#### リラククスストレッチセミナー / 約10分

お休み前のエクササイズです。今日一日付き合ってくれた身体に感謝しながら、使った部分はよくほぐし、自分の心や身体と向き合ってみましょう。入浴を済ませ、一番リラックスできる場所で行うことをおすすめいたします。

### 前期

配信期間：2026年4月1日(水)～2026年9月30日(水)

#### ペットボトルでエクササイズ / 約30分

ダンベルを使ったエクササイズは、短時間でも継続することで、引き締まった身体をつくることができます。また、筋肉をつけることで基礎代謝が上がり、健康維持やダイエット効果も期待できます。本セミナーでは、ペットボトルを使用し、手軽にできるエクササイズをご紹介します。

### 後期

配信期間：2026年10月1日(木)～2027年3月31日(水)

#### ピラティス / 約30分

ピラティスは、第一次世界大戦中に負傷した兵士のリハビリ用に開発されたエクササイズから始まっています。体の柔軟性を高めつつ、身体の奥にあるインナーマッスルを鍛え、ボディラインや姿勢を整えることができます。また、強度を自由に変えることができるため、老若男女どなたでもエクササイズできることも特徴です。

## 【対象者】

被保険者および被扶養者


## 【動画視聴方法】

(1) 下記URLをブラウザに入力するか、QRコード読み込んでクラストリーム視聴ページを開きます。

[https://v.classtream.jp/konamisports\\_corporate/#/login](https://v.classtream.jp/konamisports_corporate/#/login)



(2) ユーザーIDとパスワードを入力してログインします。


 ユーザーID

パスワード

次回から自動的にログイン

ログイン

パソコン、スマートフォン、  
タブレットなどで視聴可能!



(3) 視聴したい動画を選択します。動画検索やカテゴリー等からも選択できます。

参加にあたってのお願い セミナーの録音、録画、撮影等は固く禁止しております。マナーを守ってご視聴ください。

## 【お問い合わせ先】

コナミスポーツ株式会社 法人営業部 井上由紀子

電話：03-6867-0935 メールアドレス：iy.77422@konamisports.com

# コナミスポーツクラブ のおすすめ! パッケージプログラム

法人会員様  
限定!!

一般価格から **15% OFF !!**

効果的 なプログラムを **マンツーマン** でサポート!  
だから **安心** して始められる! 効果的に **続けられる!**  
一緒に理想の身体づくりをめざしましょう!



**6プログラムをご紹介します!** ▶ 詳細は裏面をチェック

## バイOMETRICS

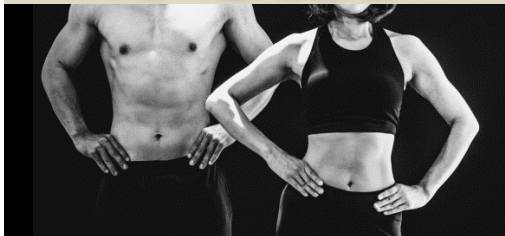


一般価格 ~~39,000~~ 円(税込) ~

**33,150** 円(税込) ~

週1回 4週間(全4回) ~

## V-BODY



一般価格 ~~39,000~~ 円(税込) ~

**33,150** 円(税込) ~

週1回 4週間(全4回) ~

## エンダモロジー



一般価格 ~~8,800~~ 円(税込) ~

**7,480** 円(税込) ~

ボディメイク 35分/1回 ~

## ピラティスビューティー



一般価格 ~~39,000~~ 円(税込) ~

**33,150** 円(税込) ~

週1回 4週間(全4回) ~

## BEST CORE



一般価格 ~~39,000~~ 円(税込) ~

**33,150** 円(税込) ~

週1回 4週間(全4回) ~

## Beauty Hip



一般価格 ~~39,000~~ 円(税込) ~

**33,150** 円(税込) ~

週1回 4週間(全4回) ~

# バイOMETRICS、V-BODY、エンダモロジー、ピラティスビューティー、BEST CORE、Beauty Hip の利用料が

## 一般価格から **15% OFF!!**

**受付方法**  
※1

特典対象コース・・・店頭で**特典利用**をお申し出ください  
お試し体験・・・ホームページまたはお電話でお申し込みください

**特典  
利用方法**

ご来店時に**コナミスポーツクラブ会員証**を提示 (お持ちでない方は会員証を作成してください)  
【コナミスポーツクラブ会員証作成に必要なもの】  
●所属法人指定の法人在籍等証明書 (健康保険証、社員証、会員証作成依頼書など)  
●ご本人確認書類 ※2

※1 エンダモロジーはダイエットサポートコースおよびボディメイクコースが特典対象となり、その他のプログラムは全コースが特典対象となります。お試し体験、オプションコースは特典対象外です。一部お申し込みいただけない施設がございます。

※2 運転免許証・運転経歴証明書・パスポート・在留カード・特別永住者証明書・身体障害者手帳・マイナンバーカード(顔写真付き)のいずれか。

### 商品のご紹介

体重-3.1kg/ウエスト-4.6cm※  
**ダイエットプログラム**  
**バイOMETRICS**

トレーニングおよび充実した食事アドバイスで25年の実績をもつダイエットプログラム。専門的知識を持ったインストラクターが、マンツーマンでリバウンドしにくい身体づくりをサポートします。



夕ハリボディ  
メイクサポートプログラム  
**V-BODY**



40年以上のノウハウを詰め込んだ、スタイルアッププログラム。専門インストラクターがマンツーマンでボディメイク効果の高いトレーニングを指導します。

美しいボディラインを目指す  
ビューティープログラム  
**エンダモロジー**

肌を健康的に美しくするビューティメソッド。トリートメントヘッドで吸引して肌を持ち上げ、ローラーによりもみ上げていきます。これにより、凹凸のないなめらかな健康的な肌へと整えていきます。

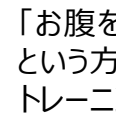


しなやかに  
美しいカラダをつくる  
**ピラティスビューティー**



美しく、機能的なカラダを目指すワンランク上の本格的ピラティスプログラム。専任インストラクターがピラティスビューティメーカーを使い、初心者の方でも安全に効果を実感していただけるようマンツーマンで指導します。

(体幹)を鍛えることで  
カッコいいお腹周りを手に入れる  
**BEST CORE**



「お腹を引き締めたい」「腹筋をわりたい」「体幹(コア)を安定させたい」という方の、体幹(コア)・腹部を集中してトレーニングを行うパーソナルトレーニングです。



ヒップを鍛え、お尻から脚へ  
流れるようなラインをつくる  
**Beauty Hip**



ボディメイク効果の高いトレーニングシステムで、ヒップを中心にしたトレーニングを行います。運動効率の向上や正しいカラダの使い方も覚えることができ、姿勢の改善も期待できます。

※2014年4月21日～2016年9月11日までにバイOMETRICS 6週間プログラムを受講された男女520人の各項目の平均効果値となります。

### まずはお試し体験 (有料) がおすすめ!

■ 体験の流れ 【例】バイOMETRICS・・・体験時間 60分/1,200円(税込)の場合



ご不明な点はお電話、またはホームページからお問い合わせください。

コナミスポーツ  
お客様ダイヤル

0570-000-573

受付時間 平日 10:00～18:00

詳細な情報はWEBをチェック!

コナミスポーツクラブ

※受付時間は変更となる場合がございます。最新情報はホームページにてご確認ください。

<https://www.konami.com/sportsclub/corp/>

初回  
無料

\\ 初めての方におすすめ //  
30分のスタートサポート

入会したけど、なにから始めようか、運動方法が正しいのか不安になりますよね。  
そんなあなたに無料のサポートサービスをご案内いたします。  
体組成・体力・姿勢をチェックし、最適な運動やプログラムをご提案いたします。  
コナミスポーツクラブであなたにぴったりのスタートを!



知る

マイフィットナビ30



体組成・体力・姿勢をチェック。  
あなたの身体にぴったりのプログラムを  
見つけましょう。

を見つける

館内ナビ30



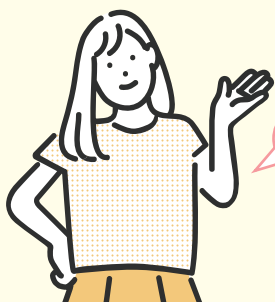
安心してご利用いただけるようスタッフが  
ご希望に合わせ、館内の使い方やマシンの  
使い方、最適なプログラムをご案内します。

サポートは両方受けなきゃいけないの？ 受ける順番はあるの？

サポートは **両方受けても、どちらか1つでも構いません。**  
利用する順番もどちらからでもOKです。

サポートの条件はあるの？

サポートは **どちらも無料です。時間は約30分程度です。**  
初めての方それぞれ1回のみご利用いただけます。



詳しくはスタッフまでお問い合わせください