

個人向け健康ポータルサイト

新規登録
受付中!

初回登録で
300ポイント
プレゼント!

貯まったポイントは
アイテムと交換できます!



MY HEALTH WEB

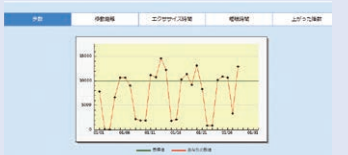
マイヘルスウェブ



「MY HEALTH WEB」でできること
スマホでもパソコンでもご利用いただけます

MY バイタル 健康活動サポート機能

「体重」「血圧」「歩数」等を毎日記録することができます。記録した数値はグラフ化されるので、健康管理に役立ちます。



医療費通知

スマホやパソコン等で医療費をチェックできます。毎月更新され、過去5年分の診療についてご確認いただけます。

イベント

季節ごとにウォーキングイベントやお得なポイントアップキャンペーンを開催します。



健診情報

健診結果だけでなく、生活習慣病のリスク判定や、生活改善のアドバイス情報もご確認いただけます。

情報配信

当組合からのお知らせや、機関誌「けんぽだより」を配信します。



健康情報

日常に役立つ健康情報やライフスタイル情報を毎日配信します。



「MY HEALTH WEB」初回登録ガイドはこちらから!

http://www.daiyaku-kenpo.or.jp/system/data/news/324/324_2.pdf



被保険者証右上の交付日が2~15日の方は交付月の翌月1日から、16日~翌月1日の方は翌月16日から登録が可能です。

例 交付日7月2~15日→8月1日から登録可
交付日7月16日~8月1日→8月16日から登録可

「MY HEALTH WEB」登録サイトはこちらから!

スマホの場合



パソコンの場合

<https://daiyaku-kenpo-oauth.mhweb.jp/oauth/activation>

仮登録する際のメールアドレスに返信が届かないとき

携帯電話のキャリアメールアドレスをご利用の場合、迷惑メールフィルタやパソコンのメール受信制限の設定によりメールを受信できない可能性があります。

「@mhweb.jp」「@mhweb-entry.jp」「@mhweb-info.jp」のドメインが受信できるように設定してください。

※各携帯電話会社では、迷惑メール対策でメール受信の制限が厳しくなっています。キャリアメールアドレスでの登録は推奨していません。キャリアメールアドレスでご登録される場合は、必ず受信設定を行ってください。

※受信設定を行ってもメールが届かない場合は、別のメールアドレスをご登録ください。

MY HEALTH WEB ヘルプデスク
TEL:03-5213-4467(平日9:00~17:00)

お問い合わせが
増えています



お問い合わせ先：健康管理課 ☎06-6941-6352